



GAMA ESPECIAL CACEROLAS BAJAS

SMX 300 CC

Ref : MX150T



DESCRIPCIÓN

- Duración de vida alargada gracias a su sistema de enfriamiento.
- Pie y campana en acero inox.
- Acero inoxidable alimentario para una perfecta higiene.
- Pie fácilmente desmontable.
- Doble aislamiento.
- Cuchilla Ti-metal fácil desmontar.



UTILIZACIÓN

Especial para cacerolas con baja altura y gran capacidad.

Aparato potente y maniable, pulveriza en pocos minutos, 75 hasta 300 litros de verduras cocidas.

Excelente para trabajar grandes cantidades de sopa, veloutés, sopas de pan, brunoises, masas de crêpe, salsas, mayonesas, etc.

La velocidad constante permite obtener mezclas finas y delicadas.

Capacidad : 75 hasta 300 Litros



CONSEJOS DE MANTENIMIENTO

Enjuagar la parte inferior del pie bajo agua. Cuidado con los salpicones que podrían entrar por las ranuras de ventilación del motor y deteriorarlo irremediablemente.

Para más eficacia durante la limpieza, sumergir el pie de la batidora en un envase con agua y encender el aparato durante unos segundos.

No pasar en el lavaplatos.

Limpiar el bloque motor con un trapo poco húmedo o una esponja.



CARACTERÍSTICAS TÉCNICAS

POTENCIA	1000 W
VELOCIDAD	11 000 rpm
VOLTAJE	110-120 V o 220-240 V
LARGO TOTAL	609 mm
LARGO TUBO	300 mm
DIÁMETRO	125 mm
PESO NETO	5,9 kg

www.dynamicmixers.com

Dynamic - 518 rue Léo Baekeland BP57 - 85290 Mortagne sur Sèvre

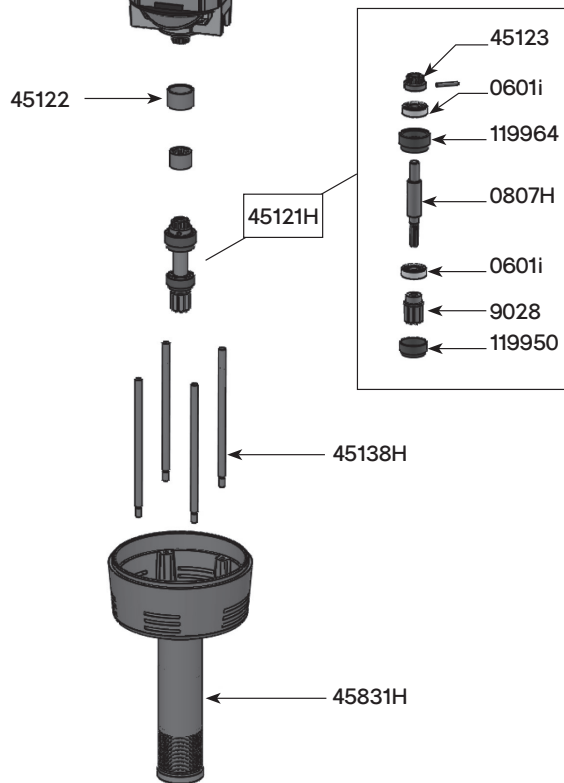
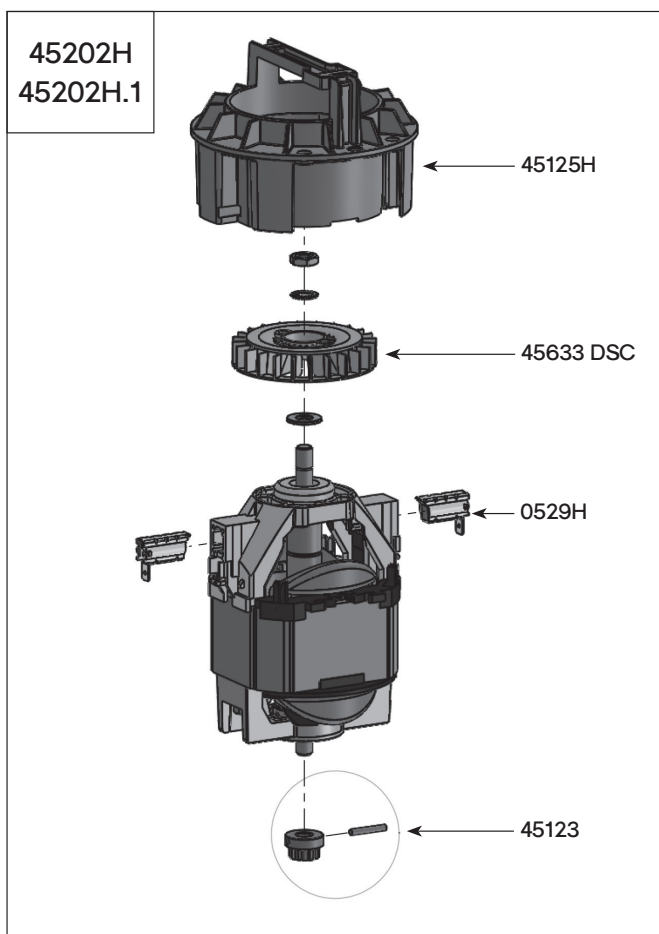
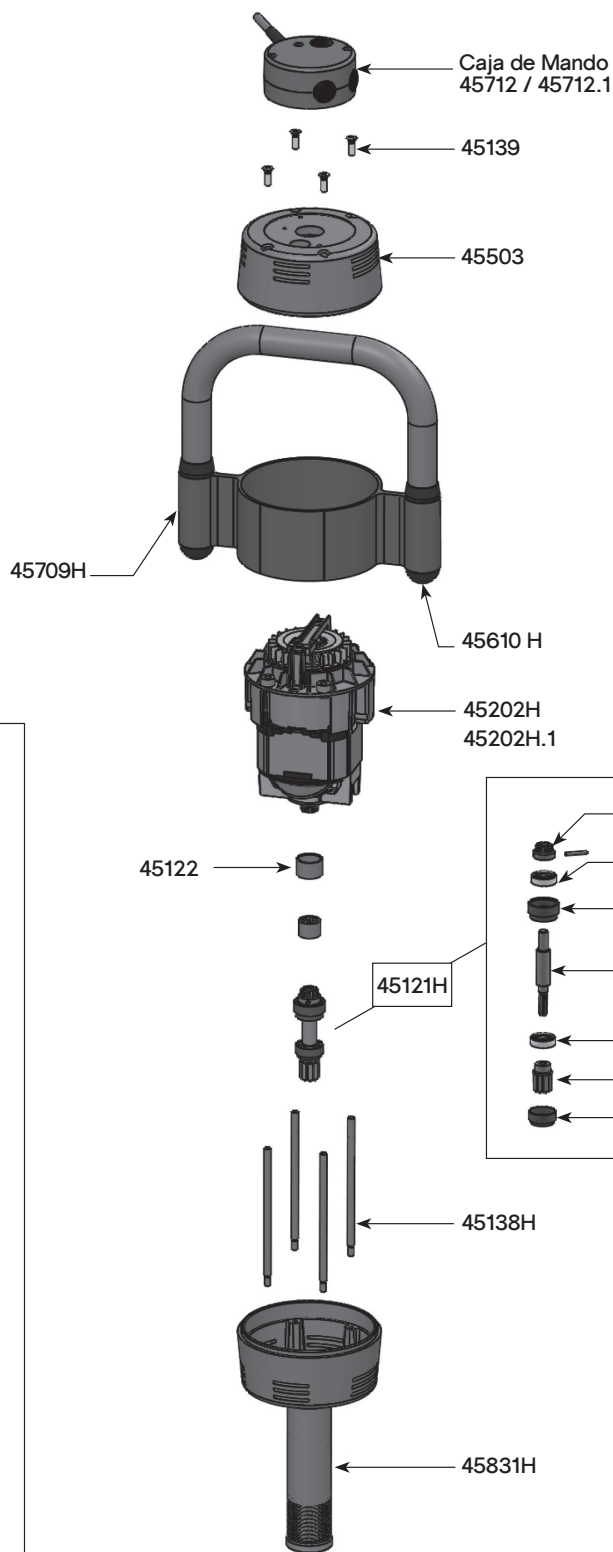
Tél : +33 (0)2 51 63 02 72 • E-mail : export@dynamicmixers.com

Síguenos en las redes sociales !

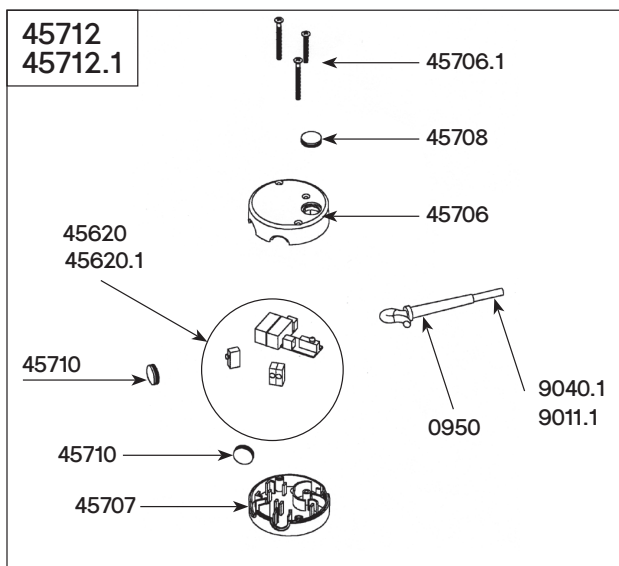


DESPIECE

Nomenclatura	Ref.
Carbones con tapones (el par)	0529H
Rodamiento árbol	0601i
Eje del árbol de salida	0807H
Arandela de rodamiento	119950
Arandela de rodamiento	119964
Árbol de transmisión	45121H
Mangón de acoplamiento	45122
Cubo de acoplamiento	45123
Carter turbina de aluminio	45125H
Tirantes (los 4)	45138H
Tornillos tirantes	45139
Motor 230 V	45202H
Motor 115 V	45202H.1
Carter superior	45503
Tapones	45610H
Turbina DSC	45633DSC
Virola + maneta + etiqueta + tapones	45709H
Caja de mando 230V	45712
Caja de mando 115V	45712.1
Carter inferior	45831H

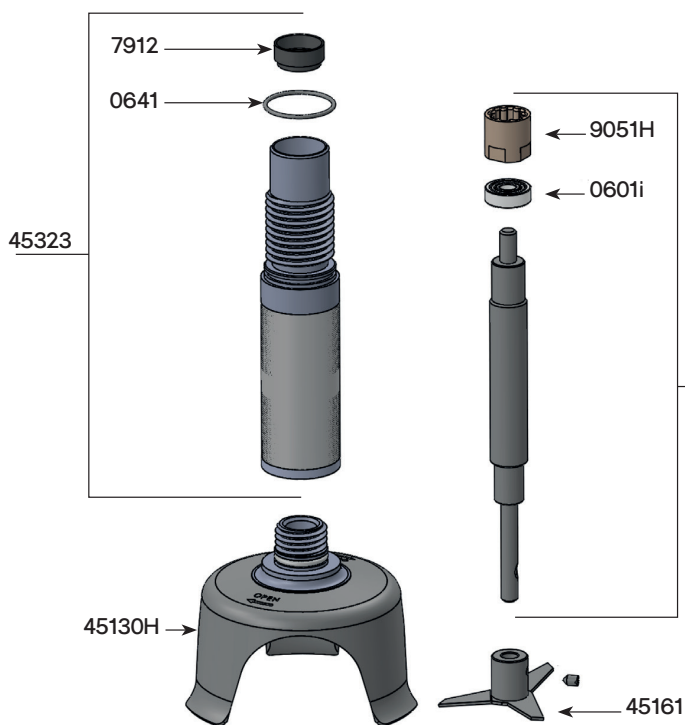


DESPIECE



Pie M300CC SMX TURBO - Ref AC250T (Pie completo)

Nomenclatura	Ref.
Rodamiento árbol	0601i
Bronzina autolubrificante	0603
Retén de grasa	0607
Guarnición oring	0610PD
Junta tórica	0641
Pasador cable (260 V)	0950
Arandela de rodamiento	7912
Cable de alimentación doble hilo + condensador (230 V)	9011.1
Mozzo di accoppiamento	9028
Cable de alimentación doble hilo + condensador (130 V)	9040.1
Gabbia di accoppiamento con spinetta	9051H
Campana + Palier completo (arandela de estanqueidad, junta tórica, retén autolubrificante)	45130H
Cuchilla con tornillo	45161
Arbol de transmisión (+ rodamiento, retén de acoplamiento)	45322
Tubo	45323
Circuito de mando (230 V)	45620
Circuito de mando (110-120 V)	45620.1
Capot superior (plástico naranja)	45706
Kit tornillos caja de mando	45706.1
Capot inferior (plástico naranja)	45707
Tapón de protección (la unidad)	45708
Tapón de protección (la unidad)	45710



45322

