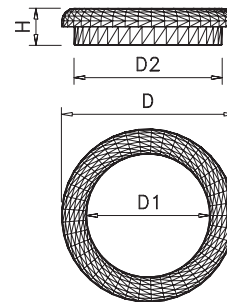


Aros para tolva de desbarasado

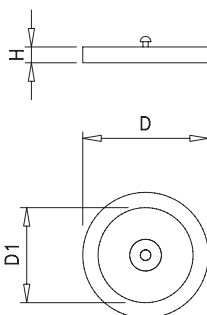
Rings for waste chutes
Cercles pour trémies à déchets



D	D1	D2	H		Gr		€
235	165	200	44		450	486402	16,00
235	165	200	44		450	486406	16,00
235	165	200	44		450	486408	16,00
235	165	200	44		450	486410	16,00
235	165	200	44		450	486412	16,00

Tapa para aro de tolva de desbarasado

Lid for Rings for waste chutes
Couvercle pour cercles pour trémies à déchets



D	D1	H	Gr		€
238	180	30	210	486404	33,00

Limpiador de acero inoxidable

Stainless steel cleaner
Laveur d'acier inoxydable



Características:

Este producto de alta calidad tiene como principales ventajas su elevada evaporación y secado lo que proporciona una limpieza rápida, eficaz y duradera. No deja cercos ni restregones. Por su neutralidad no ataca el acero conservándolo en perfectas condiciones durante más tiempo.

Aplicación:

Este limpiador se recomienda para cualquier superficie de acero inoxidable.

Characteristics:

This high quality product has, as main advantage, a high degree of evaporation and drying, which provides a quick, effective and lasting cleaning. It does not leave any cleaning or rubbing traces. Because of its neutrality this product does not attack the steel and keeps it in perfect conditions for longer.

Use:

This cleaner is recommended for any kind of stainless steel surface.

Caractéristiques:

Ce produit d'haute qualité a comme principale avantage son élevé évaporation et séchage, ce qui rapporte un nettoyage rapide, effectif et durable. Ce ne fait pas traces des frottements. A cause de sa neutralité n'attaque pas l'acier et le conserve en parfait conditions pendant plus longtemps.

Applications:

On recommande ce nettoyeur pour quelque surface en acier inoxydable.

lit	Gr		€
1lts	850	380004	16,00

Spray de acero inoxidable

Stainless steel spray
Erspray acier inoxydable



Reacondicionamiento de piezas de acero inoxidable, rejillas, tuberías, instalaciones exteriores, decoración, etc.

Es un revestimiento superficial, a base de pigmentos minúsculos de acero inoxidable y resina acrílica, que se adhiere a superficies metálicas, vidrio, madera, piedra, papel, plástico, etc.

Soporta temperaturas de hasta 300 °C durante periodos cortos. A las 4-6 horas después del secado es resistente a la abrasión y a agentes químicos.

Repairing of stainless steel parts, grills, pipes, outdoor installations, decorating, etc.

It is a superficial coating, from stainless steel and acrylic resin micro-pigments, which is adhered to metallic surfaces, glass, wood, stone, paper, plastic, etc.

It supports temperatures up to 300°C for short periods. Between 4-6 hours after having dried, is abrasion and chemical agents resistant.

Aménagement des pieces en acier inoxydable, grillages, conduits, installations extérieures, decoration, etc.

C'est un revêtement superficiel, composé de micro pigments en acier inoxydable et résine acrylique, qui s'adhère aux surfaces métalliques, verre, bois, pierre, papier, plastic, etc.

Il supporte des températures jusque 300°C pendant périodes bréfs. Après 4-6 heures de sechage c'est resistant a l'abrasion et aux agents chimiques.

lit	Gr		€
400 ml.	410	480002	16,00